

MICROMOTOR NA002

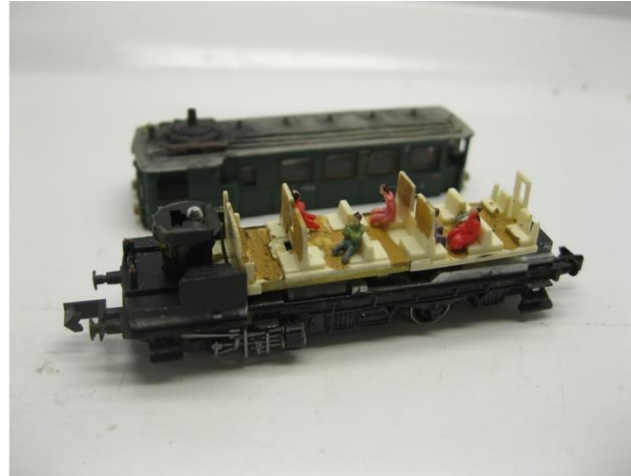


Arnold Kittel
Glockenankermotor Umbau Spur N
Coreless motor upgrade N gauge
Klokankermotor ombouwsset N

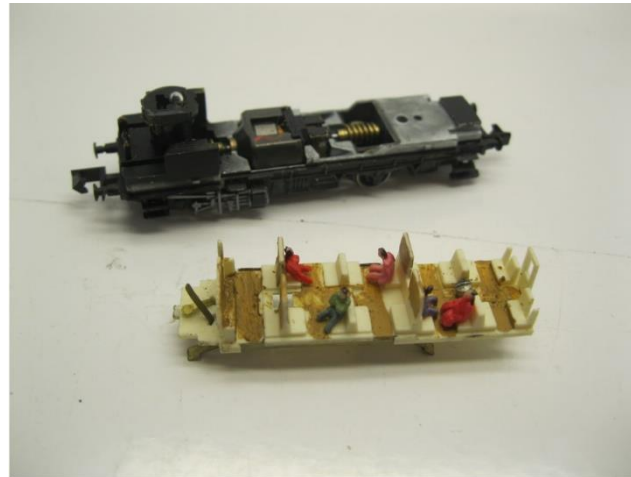
Warning! This product is not a toy and is not suitable for children under 14 years contains small parts. This product contains electronic parts so do not throw them in the household waste but hand them in separately. The EU WEEE directive applies.

Achtung! Dieses Produkt ist kein Spielzeug, nicht für Kinder unter 14 Jahren geeignet, enthält Kleinteile. Dieses Produkt enthält elektronische Teile. Werfen Sie diese daher nicht in den Müll, sondern getrennt einsammeln. Es gilt die EU-WEEE-Richtlinie.

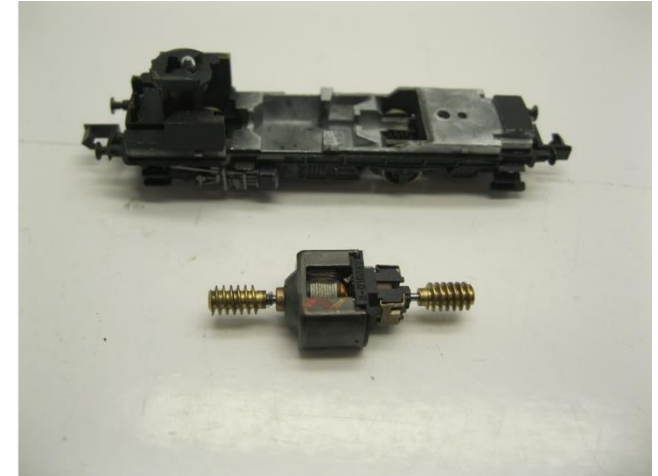
Opgelet! Dit product is geen speelgoed, niet geschikt voor kinderen onder de 14 jaar, bevat kleine onderdelen. Dit product bevat elektronische onderdelen, gooi dit daarom niet bij het huisafval maar lever dit apart in. WEEE-Regelgeving van de EU is van toepassing.



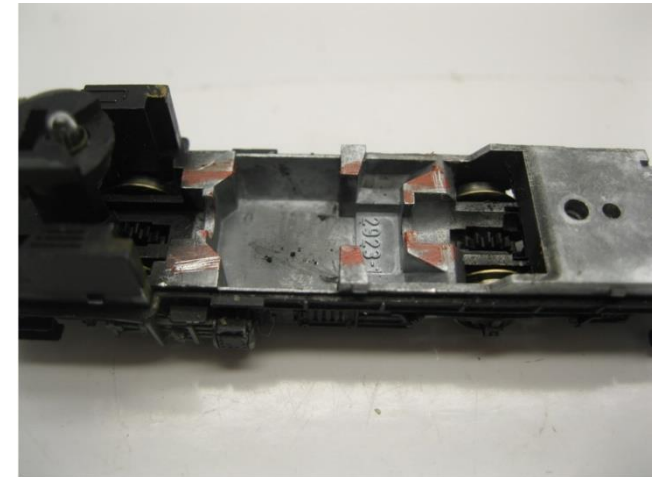
Öffnen Sie die Triebwagen
Open the train
Open de motorwagen



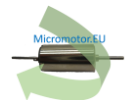
Ausbau alter Motor
Take out the old motor
Demonteer de oude motor

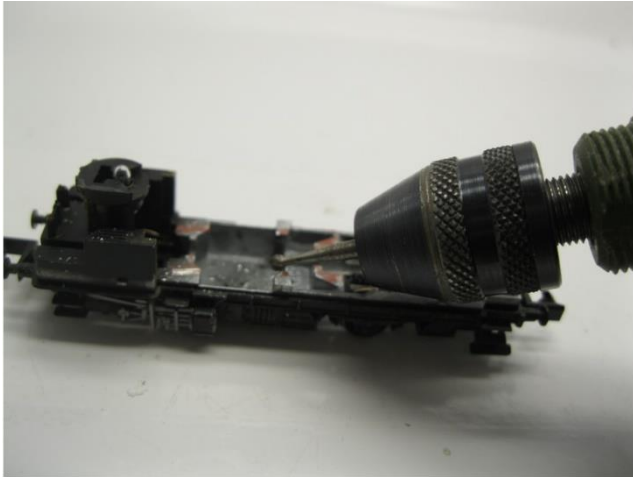


Ausbau alter Motor
Take out the old motor
Demonteer de oude motor

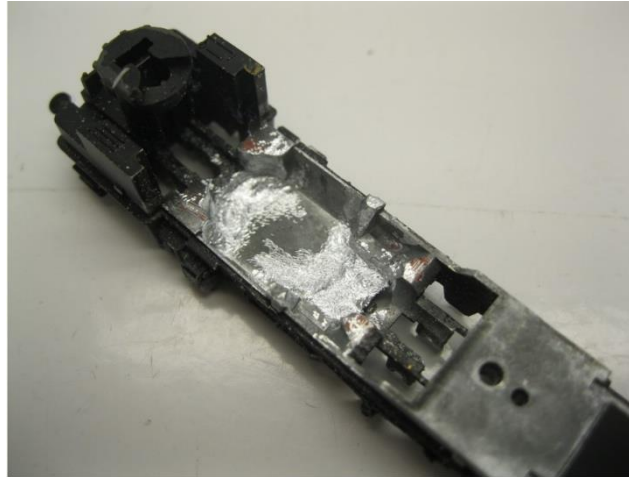


Material muss gefräst werden
Material must be milled
Materiaal moet gefreesd worden

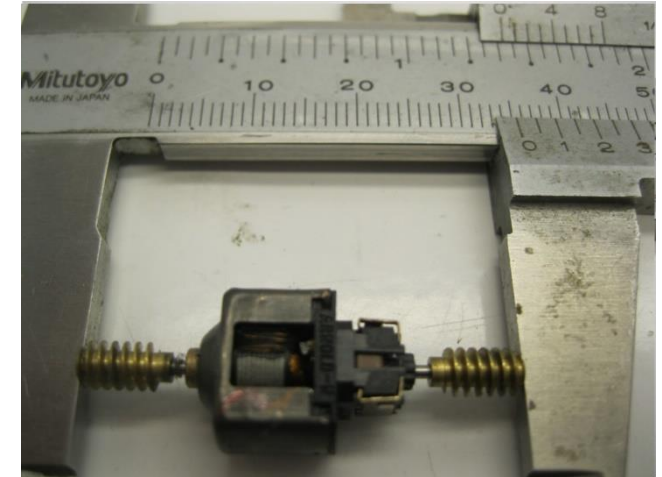




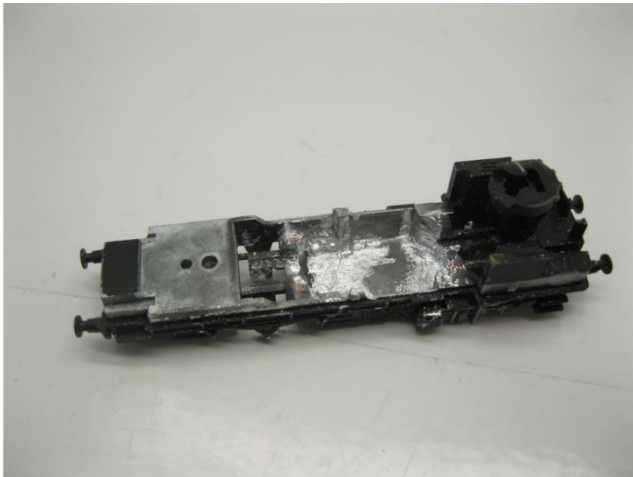
Material muss gefräst werden
Material must be milled
Materiaal moet gefreesd worden



Material muss gefräst werden
Material must be milled
Materiaal moet gefreesd worden



Maße prüfen
Check dimensions
Controleer de maatvoering



Material muss gefräst werden
Material must be milled
Materiaal moet gefreesd worden



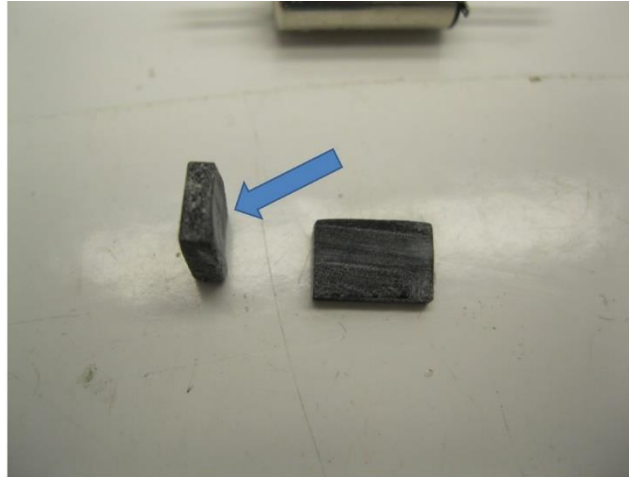
Die Teile des Bausatz
The parts of the kit
Onderdelen van de ombouwset



Sie brauchen dieses Teile wieder
You need this parts again
Je hebt deze onderdelenl weer nodig



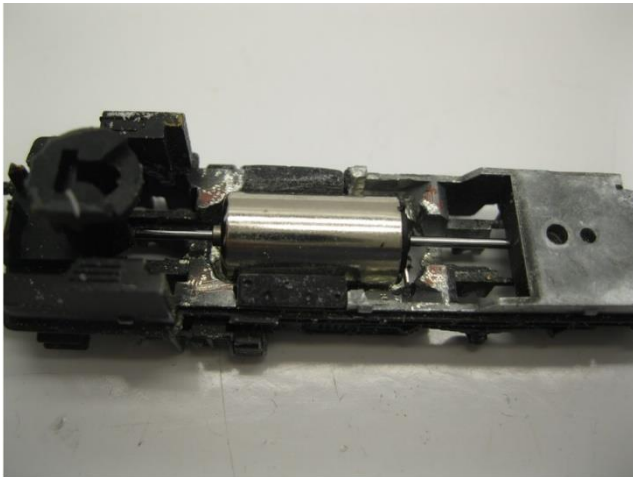
Passgenauigkeit prüfen
Check fit
Controleer de passing



Passgenauigkeit prüfen
Check fit
Controleer de passing



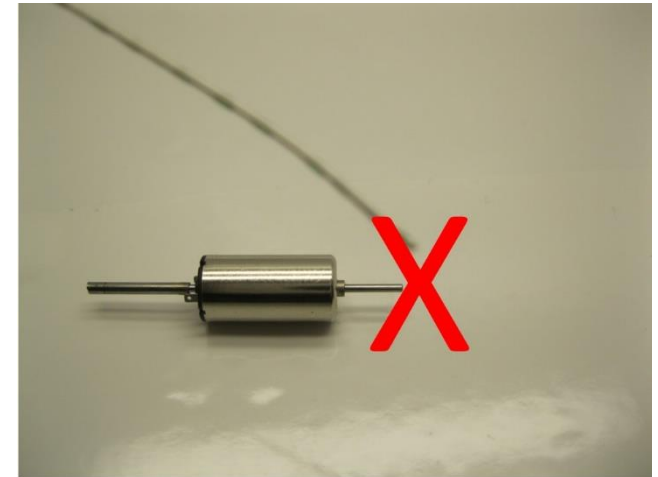
Tragen Sie Klebstoff auf die Innenseite des Teile auf
Apply glue on the inside of the parts
Plaats alleen lijm aan de binnenzijde van de onderdelen



Passgenauigkeit prüfen
Check fit
Controleer de passing



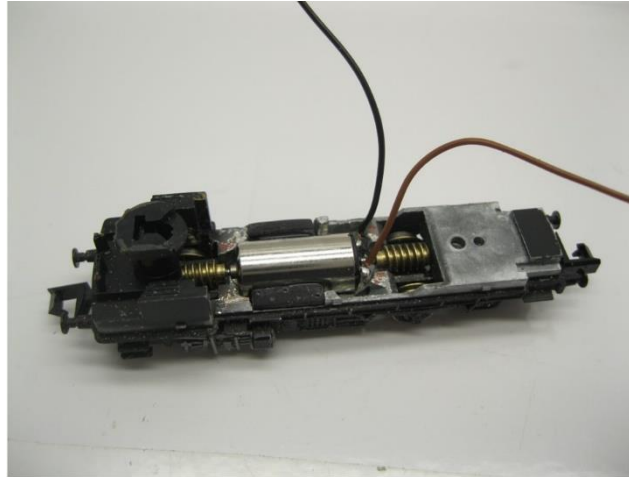
Metall Teile werden mit Loctite oder Metal Epoxy Kleber verklebt
Metal parts are glued with Loctite or metal epoxy glue
Metalen onderdelen worden gelijmd met metaallijm of epoxylijm voor metalen



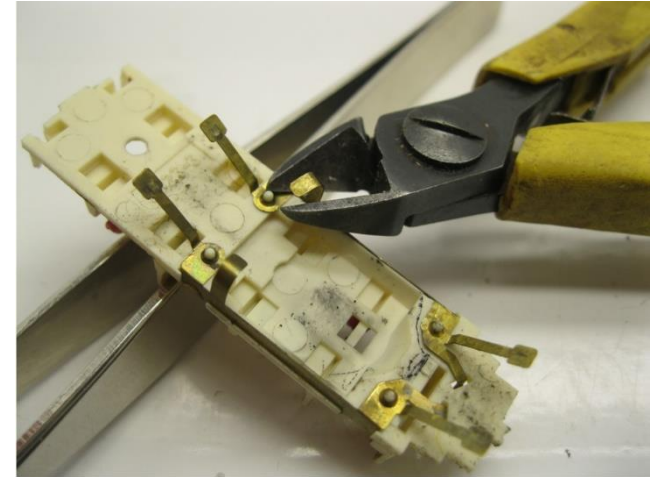
Tragen Sie keinen Kleber auf die Achse auf
Don't apply glue on the axle
Plaats geen lijm op de as



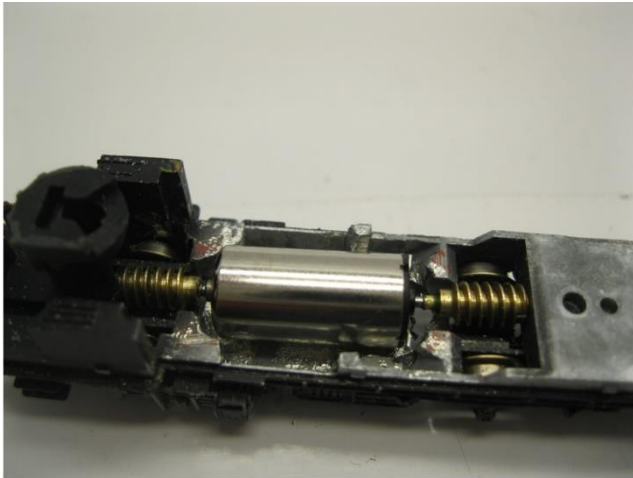
Die Metall Teile sind verklebt
The metal parts are glued
De metaaldelen zijn verlijmd



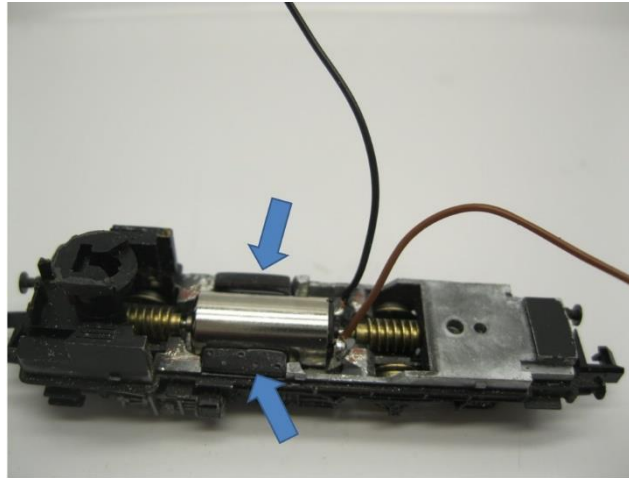
Löten Sie die Drähte
Solder the wires
Soldeer de draden



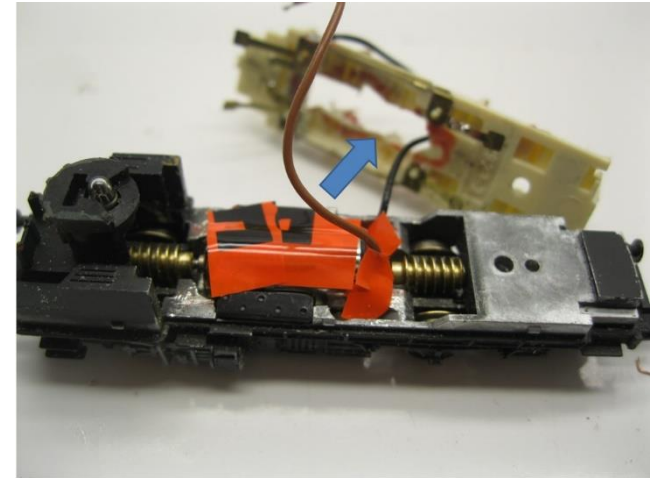
Alter Motorkontakte entfernen
Remove old motor contacts
Verwijder de oude motorcontacten



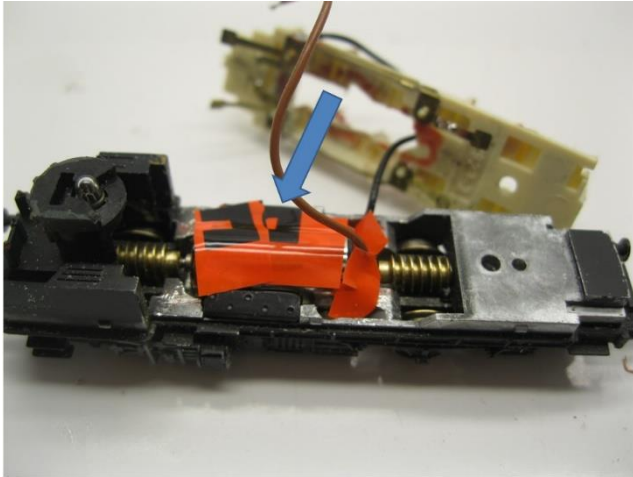
Motor platzieren
Place motor
Plaats de motor



Der Motor wird mit Epoxidkleber oder Sekundenkleber in den Motorhalter eingeklebt
The motor is glued into the motor holder with epoxy glue or super Glue
De motor wordt verlijmd met secondelijm of epoxy lijm



Machen Sie eine Öffnung für den Motor
Make an opening for the motor
Maak een opening voor de motor



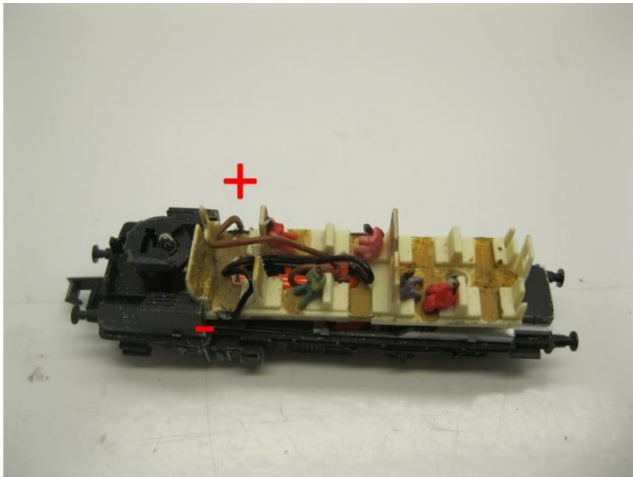
Den Motor isolieren
Isolate the motor
Soldeer de motor



Löten Sie die Drähte
Solder the wires
Soldeer de draden



Umbau fertig
Upgrade complete
Ombouw gereed



Löten Sie die Drähte
Solder the wires
Soldeer de draden



Gehäuse platzieren
Mount body
Plaats de kap



Micromotor NA002